

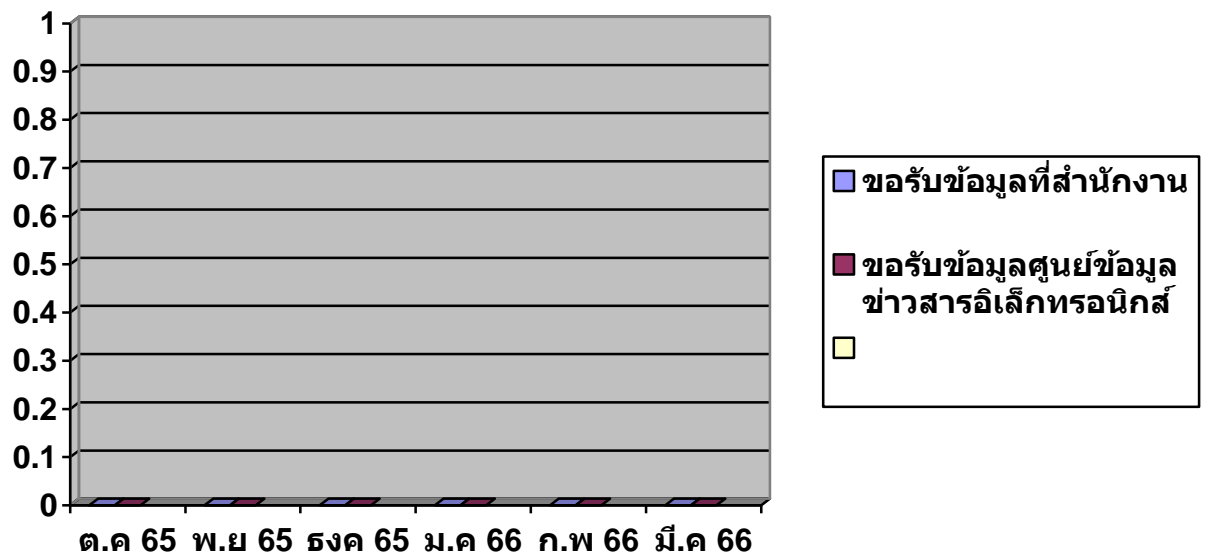
รายงานข้อมูลเชิงสถิติการให้บริการขององค์การบริหารส่วนตำบลทุ่งเตาใหม่
(งานบริการข้อมูลข่าวสาร)

ประจำปีงบประมาณ พ.ศ. ๒๕๖๖ รอบ ๖ เดือน (ระหว่าง ๑ ต.ค ๒๕๖๕ - ๓๑ มีนาคม ๒๕๖๖)

| เดือน | จำนวนผู้มาใช้บริการ | | หมายเหตุ |
|-----------------|---------------------------------------|--|----------|
| | ขอรับข้อมูลข่าวสาร ณ สำนักงาน อบต. | ขอรับข้อมูลข่าวสาร ศูนย์ข้อมูลข่าวสารอิเล็กทรอนิกส์ | |
| ตุลาคม ๒๕๖๕ | ๐ | ๐ | |
| พฤศจิกายน ๒๕๖๕ | ๐ | ๐ | |
| ธันวาคม ๒๕๖๕ | ๐ | ๐ | |
| มกราคม ๒๕๖๖ | ๐ | ๐ | |
| กุมภาพันธ์ ๒๕๖๖ | ๐ | ๐ | |
| มีนาคม ๒๕๖๖ | ๐ | ๐ | |
| รวม | ๐ | ๐ | |

แผนภูมิรายงานข้อมูลเชิงสถิติการให้บริการขององค์การบริหารส่วนตำบลทุ่งเตาใหม่
(งานบริการข้อมูลข่าวสาร)

ประจำปีงบประมาณ พ.ศ. ๒๕๖๖ รอบ ๖ เดือน (ระหว่าง ๑ ต.ค ๒๕๖๕ - ๓๑ มีนาคม ๒๕๖๖)



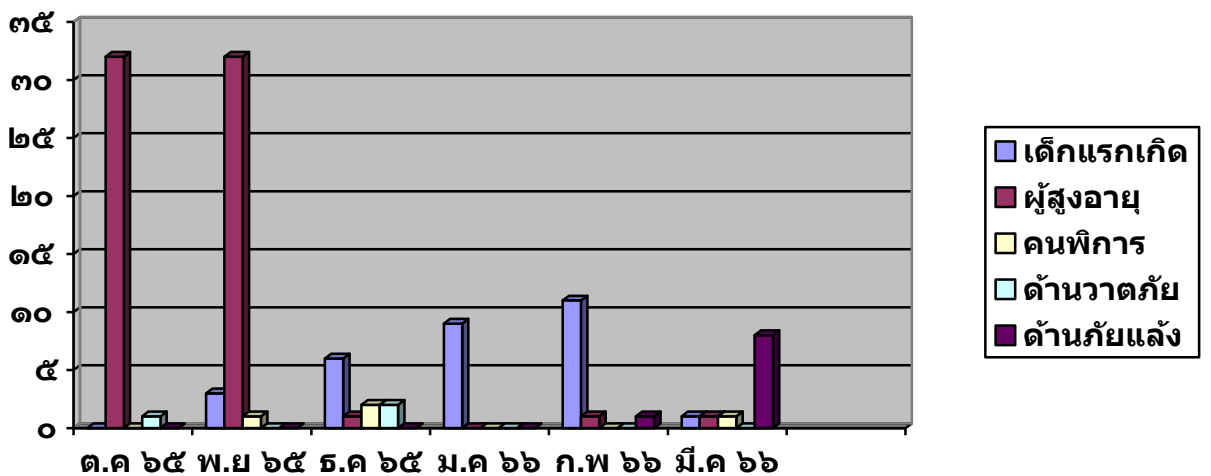
รายงานข้อมูลเชิงสถิติการให้บริการขององค์การบริหารส่วนตำบลทุ่งเตาใหม่
(งานพัฒนาชุมชนและงานป้องกัน)

ประจำปีงบประมาณ พ.ศ. ๒๕๖๖ รอบ ๖ เดือน (ระหว่าง ๑ ต.ค ๒๕๖๕ - ๓๑ มีนาคม ๒๕๖๖)

| เดือน | จำนวนผู้มาใช้บริการ | | | | | หมายเหตุ |
|-----------------|---|--|---|--|---|----------|
| | ผู้ลงทะเบียนเพื่อ ขอรับสิทธิเงิน อุดหนุนเพื่อการ เลี้ยงดูเด็กแรกเกิด | ผู้ลงทะเบียนรับ เงินเบี้ยยังชีพ ผู้สูงอายุ | ผู้ลงทะเบียน เพื่อการใช้สิทธิ คนพิการ | ผู้ลงทะเบียน ขอรับความ ช่วยเหลือประสบ ภัยด้านवादภัย | ผู้ลงทะเบียน ขอรับความ ช่วยเหลือประสบ ภัยด้านภัยแล้ง | |
| ตุลาคม ๒๕๖๕ | ๐ | ๓๒ | ๐ | ๑ | ๐ | |
| พฤศจิกายน ๒๕๖๕ | ๓ | ๓๒ | ๑ | ๐ | ๐ | |
| ธันวาคม ๒๕๖๕ | ๖ | ๑ | ๒ | ๒ | ๐ | |
| มกราคม ๒๕๖๖ | ๙ | ๐ | ๐ | ๐ | ๐ | |
| กุมภาพันธ์ ๒๕๖๖ | ๑๑ | ๑ | ๐ | ๐ | ๑ | |
| มีนาคม ๒๕๖๖ | ๑ | ๑ | ๑ | ๐ | ๘ | |
| รวม | ๓๐ | ๖๗ | ๔ | ๓ | ๙ | |

แผนภูมิรายงานข้อมูลเชิงสถิติการให้บริการขององค์การบริหารส่วนตำบลทุ่งเตาใหม่
(งานพัฒนาชุมชนและงานป้องกัน)

ประจำปีงบประมาณ พ.ศ. ๒๕๖๖ รอบ ๖ เดือน (ระหว่าง ๑ ต.ค ๒๕๖๕ - ๓๑ มีนาคม ๒๕๖๖)



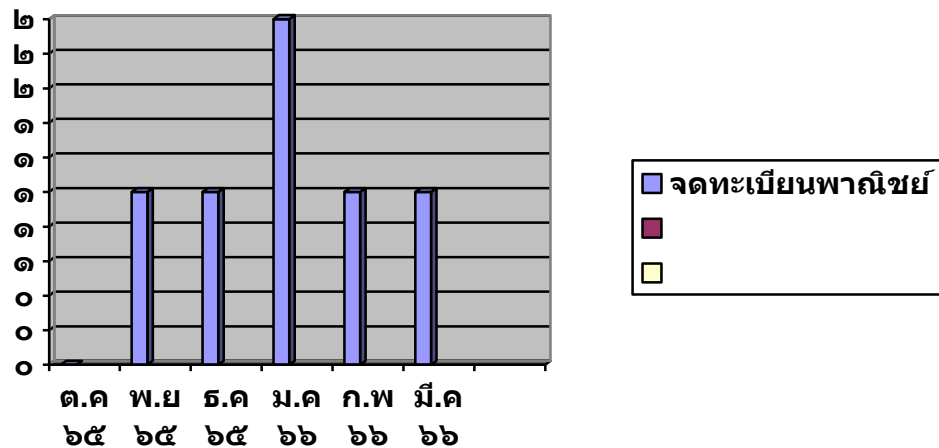
รายงานข้อมูลเชิงสถิติการให้บริการขององค์การบริหารส่วนตำบลทุ่งเตาใหม่
(งานการจัดทะเบียนพาณิชย์)

ประจำปีงบประมาณ พ.ศ. ๒๕๖๖ รอบ ๖ เดือน (ระหว่าง ๑ ต.ค ๒๕๖๕ - ๓๑ มีนาคม ๒๕๖๖)

| เดือน | จำนวนผู้มาใช้บริการ | หมายเหตุ |
|-----------------|-------------------------------|----------|
| | จัดแจ้ง/ขอรับใบทะเบียนพาณิชย์ | |
| ตุลาคม ๒๕๖๕ | ๐ | |
| พฤศจิกายน ๒๕๖๕ | ๑ | |
| ธันวาคม ๒๕๖๕ | ๑ | |
| มกราคม ๒๕๖๖ | ๒ | |
| กุมภาพันธ์ ๒๕๖๖ | ๑ | |
| มีนาคม ๒๕๖๖ | ๑ | |
| รวม | ๖ | |

แผนภูมิข้อมูลเชิงสถิติการให้บริการขององค์การบริหารส่วนตำบลทุ่งเตาใหม่
(งานการจัดทะเบียนพาณิชย์)

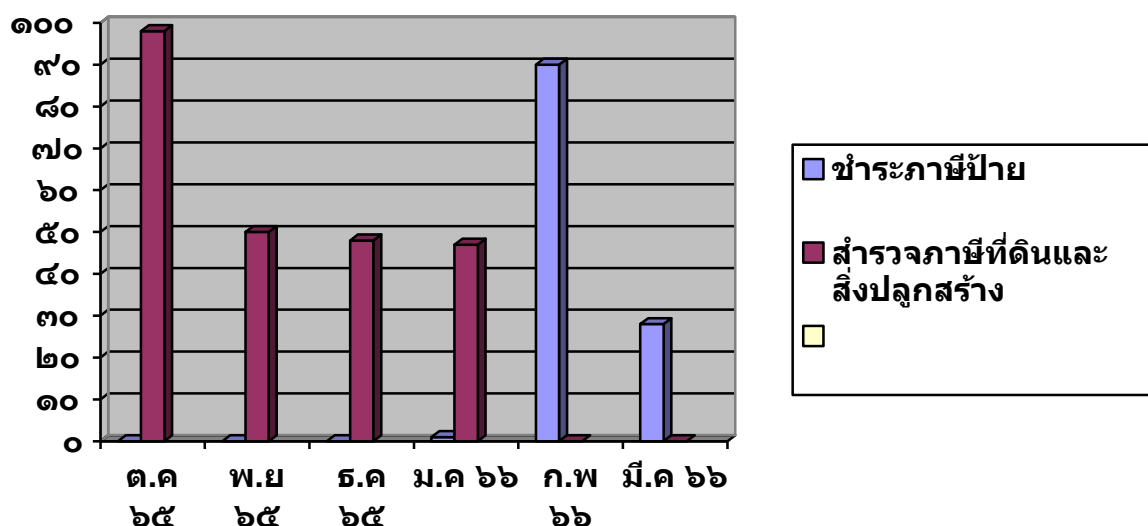
ประจำปีงบประมาณ พ.ศ. ๒๕๖๖ รอบ ๖ เดือน (ระหว่าง ๑ ต.ค ๒๕๖๕ - ๓๑ มีนาคม ๒๕๖๖)



รายงานข้อมูลเชิงสถิติการให้บริการขององค์การบริหารส่วนตำบลทุ่งเตาใหม่ (กองคลัง)
 ประจำปีงบประมาณ พ.ศ. ๒๕๖๖ รอบ ๖ เดือน (ระหว่าง ๑ ต.ค ๒๕๖๕ - ๓๑ มีนาคม ๒๕๖๖)

| เดือน | จำนวนผู้มาใช้บริการ | | หมายเหตุ |
|-----------------|---------------------|---------------------------------|----------|
| | ชำระภาษีป้าย | สำรวจภาษีที่ดินและสิ่งปลูกสร้าง | |
| ตุลาคม ๒๕๖๕ | ๐ | ๙๘ | |
| พฤศจิกายน ๒๕๖๕ | ๐ | ๕๐ | |
| ธันวาคม ๒๕๖๕ | ๐ | ๔๘ | |
| มกราคม ๒๕๖๖ | ๑ | ๔๗ | |
| กุมภาพันธ์ ๒๕๖๖ | ๙๐ | ๐ | |
| มีนาคม ๒๕๖๖ | ๒๘ | ๐ | |
| รวม | ๑๑๙ | ๒๔๓ | |

แผนภูมิรายงานข้อมูลเชิงสถิติการให้บริการขององค์การบริหารส่วนตำบลทุ่งเตาใหม่ (กองคลัง)
 ประจำปีงบประมาณ พ.ศ. ๒๕๖๖ รอบ ๖ เดือน (ระหว่าง ๑ ต.ค ๒๕๖๕ - ๓๑ มีนาคม ๒๕๖๖)



รายงานข้อมูลเชิงสถิติการให้บริการขององค์การบริหารส่วนตำบลทุ่งเตาใหม่ (กองช่าง)
 ประจำปีงบประมาณ พ.ศ. ๒๕๖๖ รอบ ๖ เดือน (ระหว่าง ๑ ต.ค ๒๕๖๕ - ๓๑ มีนาคม ๒๕๖๖)

| เดือน | จำนวนผู้มาใช้บริการ | | | หมายเหตุ |
|-------------------|--|--|---|----------|
| | การขอรับหนังสือ รับรองการปลูก สร้างอาคาร | การขออนุญาต ก่อสร้างตัดแปลง หรือรื้อถอนอาคาร | การขอประกอบ กิจการน้ำมัน เชื้อเพลิง/ขอต่อ อายุใบอนุญาต | |
| ตุลาคม ๒๕๖๕ | ๐ | ๑ | ๐ | |
| พฤศจิกายน ๒๕๖๕ | ๐ | ๐ | ๐ | |
| ธันวาคม ๒๕๖๕ | ๐ | ๓ | ๐ | |
| มกราคม ๒๕๖๖ | ๐ | ๒ | ๐ | |
| กุมภาพันธ์ ๒๕๖๖ | ๐ | ๒ | ๐ | |
| มีนาคม ๒๕๖๖ | ๐ | ๑ | ๐ | |
| รวม | ๐ | ๙ | ๐ | |

แผนภูมิรายงานข้อมูลเชิง/สถิติการให้บริการขององค์การบริหารส่วนตำบลทุ่งเตาใหม่ (กองช่าง)
 ประจำปีงบประมาณ พ.ศ. ๒๕๖๖ รอบ ๖ เดือน (ระหว่าง ๑ ต.ค ๒๕๖๕ - ๓๑ มีนาคม ๒๕๖๖)

